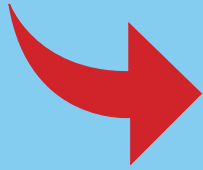




# UNIVERSAL SHORELINE SPEED RESTRICTIONS on all Inland Waters in British Columbia



When boating on lakes and rivers in the province of British Columbia, please observe the **speed limit of 10km/h within 30 metres of shore**. This limit is in effect whether it is posted or not. Exceptions include:

- recreational towing of a skier or wakeboard, while traveling away from and perpendicular to the shore;
- rivers less than 100 metres wide or in buoyed channels; and
- waters where another speed limit is set in Schedule 6 of the *Vessel Operation Restriction Regulations*.

**These offences are subject to fines or court appearances, or both.**

10  
MAX Km/h

30 metres

10  
MAX Km/h

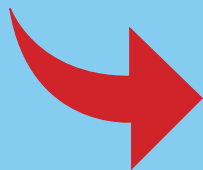
10  
MAX Km/h



For more information, please visit [www.tc.gc.ca/boatingsafety](http://www.tc.gc.ca/boatingsafety)  
(This publication is available in French upon request.)



# UNIVERSAL SHORELINE SPEED RESTRICTIONS on all Inland Waters in British Columbia



When boating on lakes and rivers in the province of British Columbia, please observe the **speed limit of 10km/h within 30 metres of shore**. This limit is in effect whether it is posted or not. Exceptions include:

- recreational towing of a skier or wakeboard, while traveling away from and perpendicular to the shore;
- rivers less than 100 metres wide or in buoyed channels; and
- waters where another speed limit is set in Schedule 6 of the *Vessel Operation Restriction Regulations*.

**These offences are subject to fines or court appearances, or both.**

10  
MAX Km/h

30 metres

10  
MAX Km/h

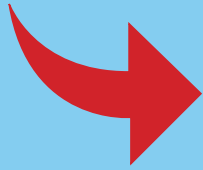
10  
MAX Km/h



For more information, please visit [www.tc.gc.ca/boatingsafety](http://www.tc.gc.ca/boatingsafety)  
(This publication is available in French upon request.)



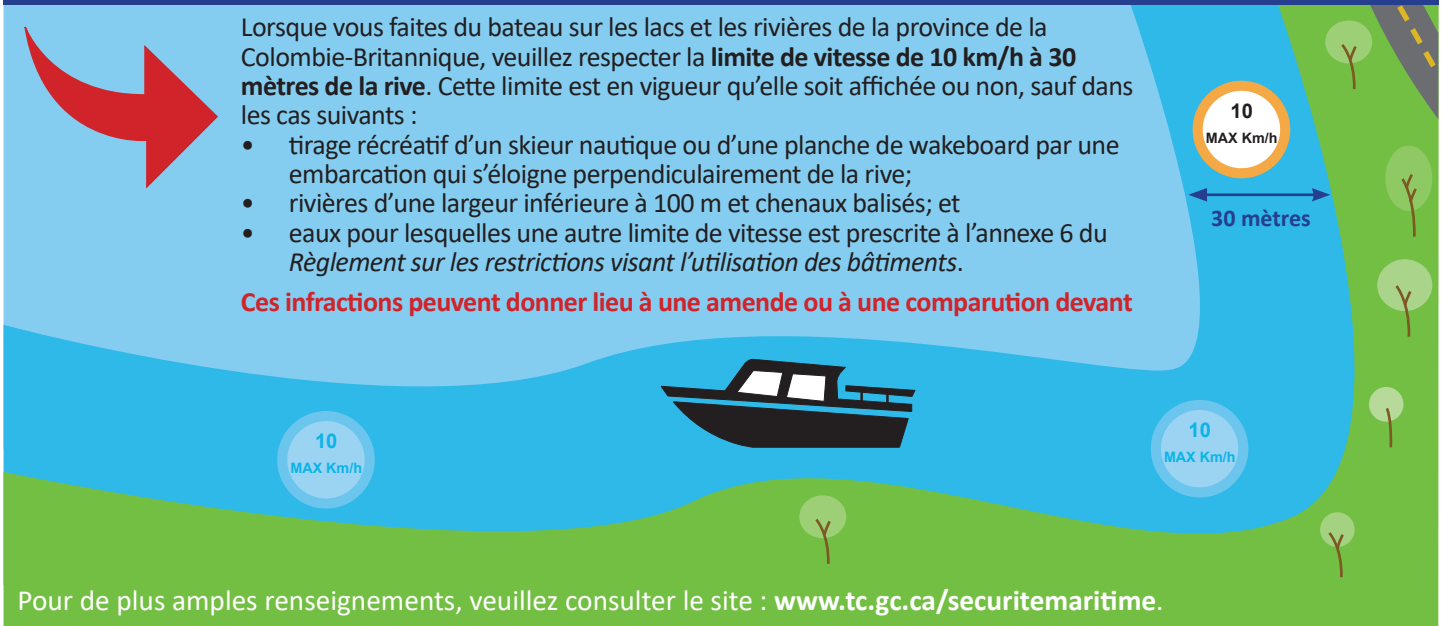
# LIMITES DE VITESSE RIVERAINES UNIVERSELLES dans les eaux intérieures de la Colombie-Britannique



Lorsque vous faites du bateau sur les lacs et les rivières de la province de la Colombie-Britannique, veuillez respecter la **limite de vitesse de 10 km/h à 30 mètres de la rive**. Cette limite est en vigueur qu'elle soit affichée ou non, sauf dans les cas suivants :

- tirage récréatif d'un skieur nautique ou d'une planche de wakeboard par une embarcation qui s'éloigne perpendiculairement de la rive;
- rivières d'une largeur inférieure à 100 m et chenaux balisés; et
- eaux pour lesquelles une autre limite de vitesse est prescrite à l'annexe 6 du *Règlement sur les restrictions visant l'utilisation des bâtiments*.

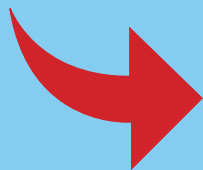
**Ces infractions peuvent donner lieu à une amende ou à une comparution devant**



Pour de plus amples renseignements, veuillez consulter le site : [www.tc.gc.ca/securitemaritime](http://www.tc.gc.ca/securitemaritime).



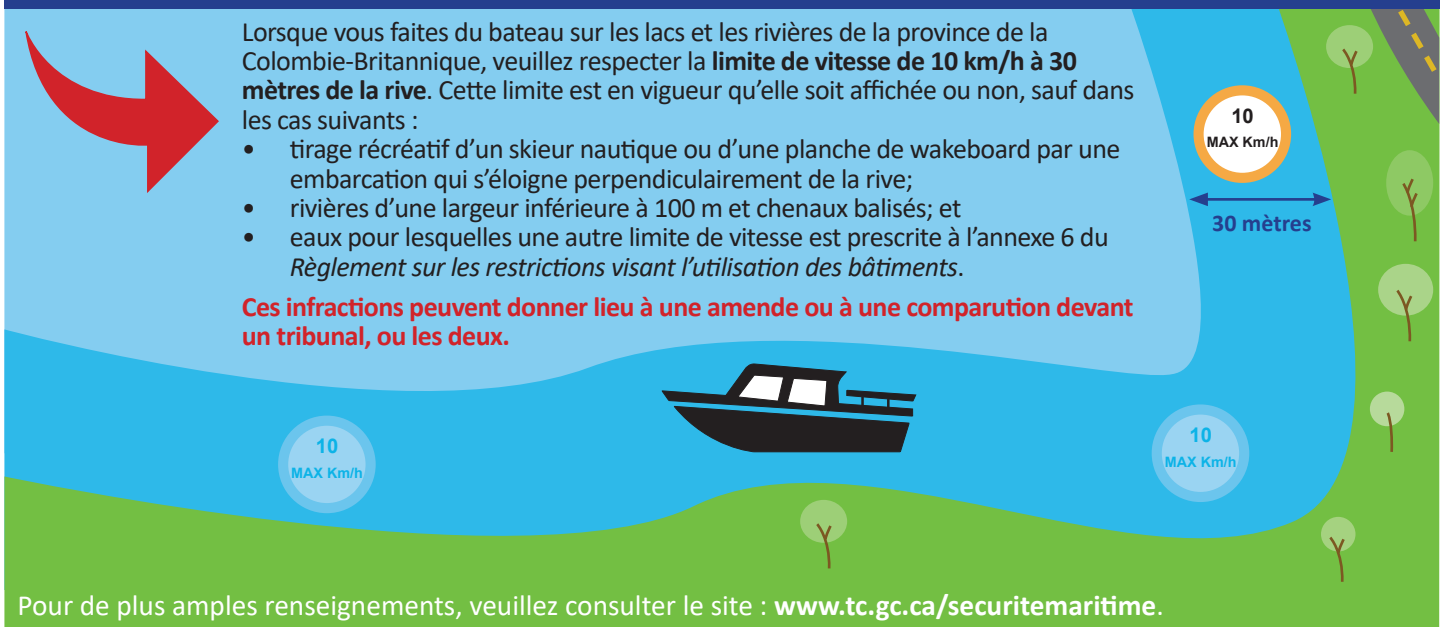
# LIMITES DE VITESSE RIVERAINES UNIVERSELLES dans les eaux intérieures de la Colombie-Britannique



Lorsque vous faites du bateau sur les lacs et les rivières de la province de la Colombie-Britannique, veuillez respecter la **limite de vitesse de 10 km/h à 30 mètres de la rive**. Cette limite est en vigueur qu'elle soit affichée ou non, sauf dans les cas suivants :

- tirage récréatif d'un skieur nautique ou d'une planche de wakeboard par une embarcation qui s'éloigne perpendiculairement de la rive;
- rivières d'une largeur inférieure à 100 m et chenaux balisés; et
- eaux pour lesquelles une autre limite de vitesse est prescrite à l'annexe 6 du *Règlement sur les restrictions visant l'utilisation des bâtiments*.

**Ces infractions peuvent donner lieu à une amende ou à une comparution devant un tribunal, ou les deux.**



Pour de plus amples renseignements, veuillez consulter le site : [www.tc.gc.ca/securitemaritime](http://www.tc.gc.ca/securitemaritime).